



El edificio se sitúa en la calle Salvador Labastida número 16-18. Disfruta de una situación privilegiada en el barrio de Torrero - La Paz, con vistas al Canal Imperial y Parque Venecia.

Esta zona de la ciudad ofrece todo tipo de comodidades, la zona del Canal Imperial y los parques cercanos son óptimos para realizar cualquier tipo de actividad física, también existen distintas zonas deportivas como el Centro Deportivo Municipal José Garcés o el Campo de Fútbol José Luis Violeta. El equipamiento educativo y asistencial también es abundante en la zona, con el centro de Salud Torrero La Paz y la residencia Elías Martínez.

El edificio tiene una buena comunicación por vía rodada, mediante la Cuarta Avenida, Avenida América, Paseo Cuellar y Paseo Colón, que comunican con el centro de la ciudad y el tercer cinturón. También existen diferentes paradas de transporte público que comunican con toda la ciudad.

1.- Solar, Calle Salvador Labastida nº 16-18.

2.- Centro Deportivo José Garcés

3.- Colegio el Buen Pastor.

4.- Centro Cívico Torrero.

5.- Parque Víctimas de Terrorismo

6.- Parque de La Paz.

7.- Hospital San Juan de Dios.

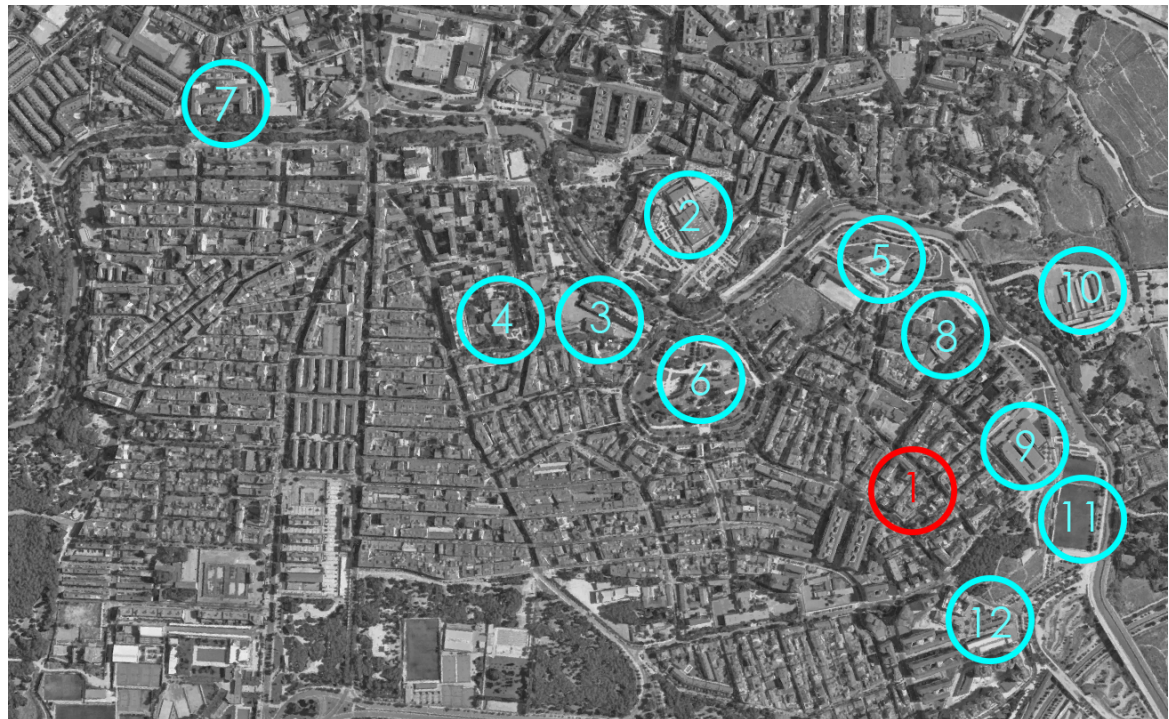
8.- Escuela Infantil La Paz.

9.- Centro Tercera Edad La Paz.

10.- Colegio Santa Ana.

11.- Campo de Fútbol José Luis Violeta.

12.- Centro de Salud Torrero - La Paz.





El edificio se sitúa en la parte alta del barrio de La Paz, donde a ambos márgenes del Canal Imperial se pueden encontrar multitud de zonas naturales, parques y plazas. En el área próxima también se pueden encontrar diversos equipamientos educativos, deportivos o centros sanitarios, como colegios, institutos, guarderías, residencias y centros deportivos tanto privados como municipales. Un lugar perfecto para poder rodearse de naturaleza y zonas verdes, sin perder las comodidades de situarse en el centro urbano de Zaragoza.





PROMOCIÓN DE VIVIENDA LIBRE JUNTO AL CANAL IMPERIAL

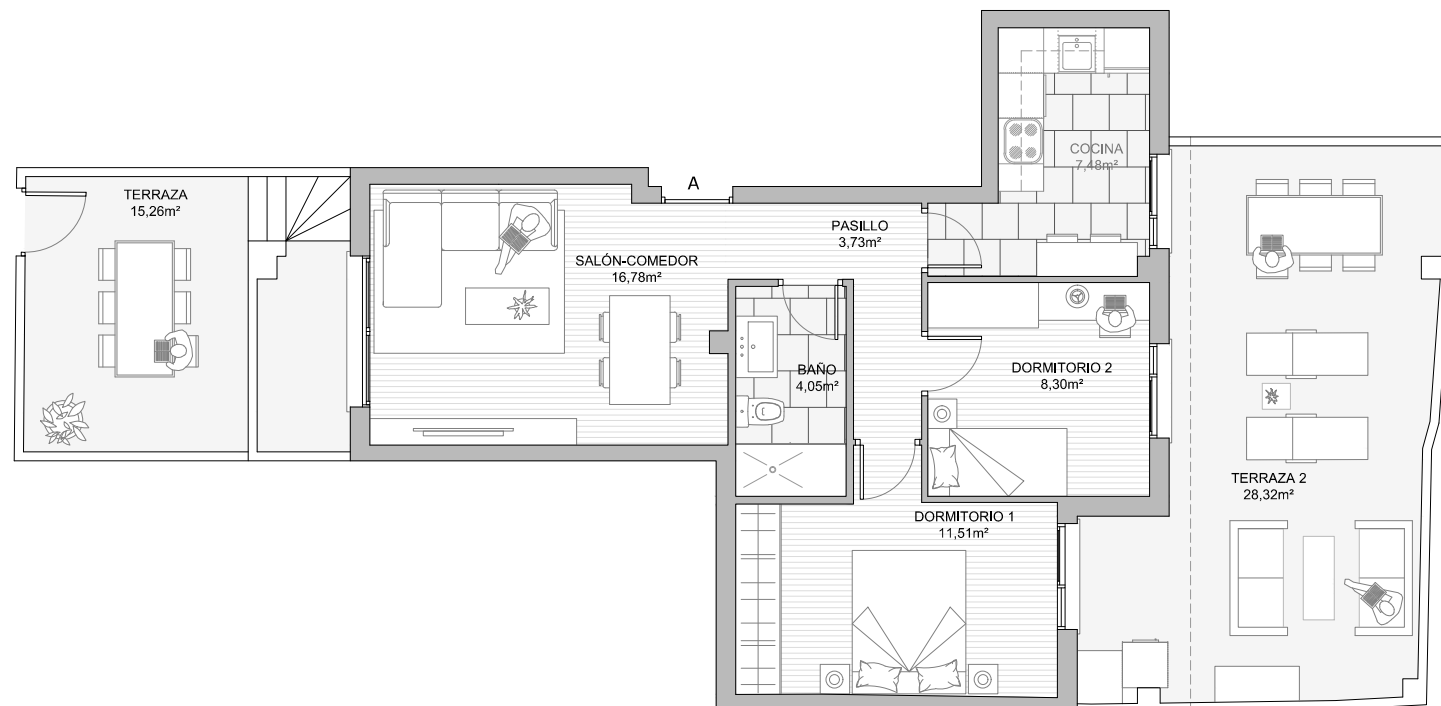
Promoción de siete viviendas junto al parque La Paz, con viviendas desde 49 m² hasta 82 m², con garaje y trastero. Distribuciones a elegir entre 2 y 3 dormitorios, extraordinarias terrazas privadas de hasta 50 m².



EDIFICIO
LABASTIDA 16-18

A BAJA

Salón-Comedor	16,78 m ²
Cocina	7,48 m ²
Pasillo	3,73 m ²
Dormitorio 1	11,51 m ²
Dormitorio 2	8,30 m ²
Baño	4,05 m ²
Terraza 1	15,26 m ²
Terraza 2	28,32 m ²



Total útil interior	51,85 m ²
Total útil exterior	43,58 m ²
Total útil	95,43 m²

ESCALA GRÁFICA



ESCALA 1/100

CUADRO DE SUPERFICIES

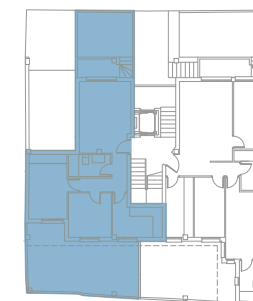
VIVIENDA PRIMERA	SUPERFICIE ÚTIL INTERIOR	TOTAL SUPERFICIE EXTERIOR
VIVIENDA TIPO -B-	51,85 m ²	43,58 m ²
TOTAL SUPERFICIE ÚTIL	95,43 m²	



4 y 10 Inmuebles
Arquitectura y Promoción

<http://4y10inmuebles.com/>

CROQUIS INFORMATIVO SUSCEPTIBLE DE VARIACION

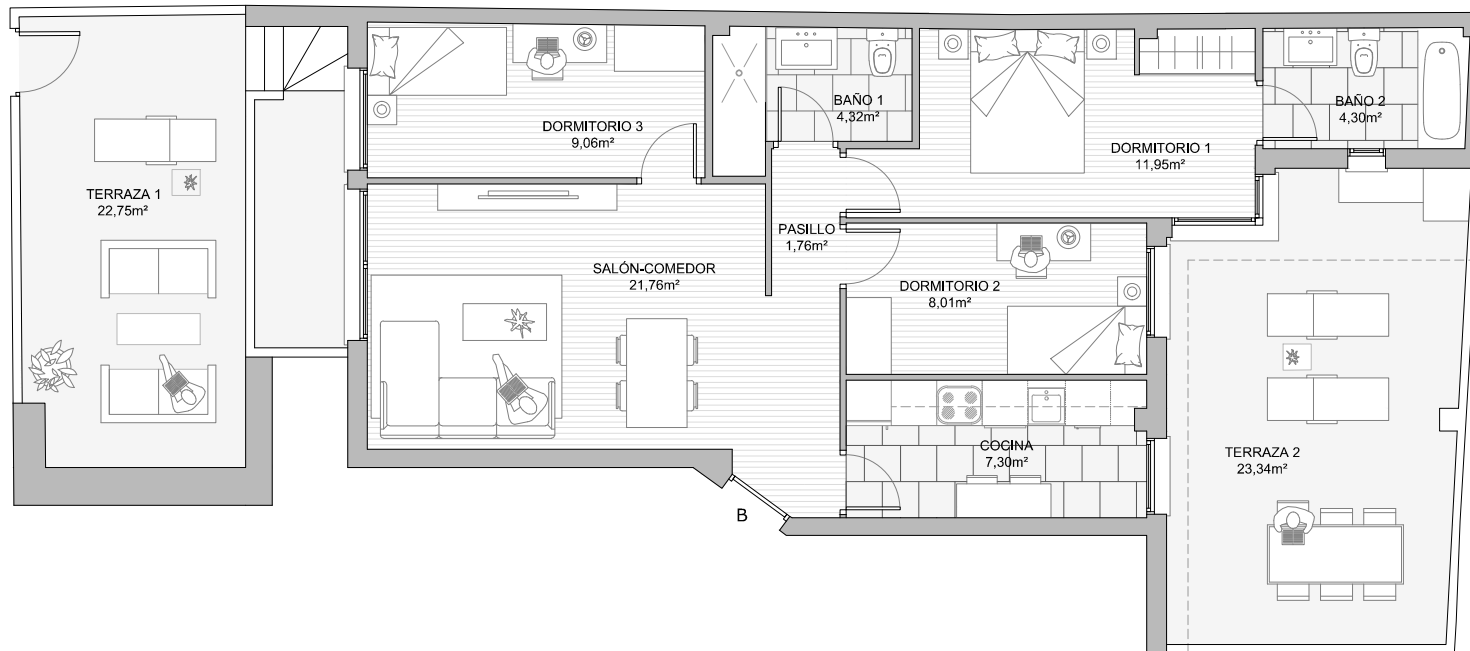




EDIFICIO LABASTIDA 16-18

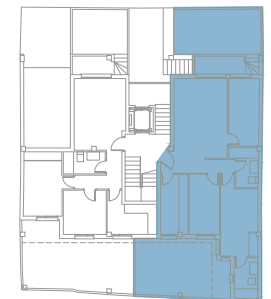
B BAJA

Salón-Comedor	21,76 m ²
Cocina	7,30 m ²
Pasillo	1,76 m ²
Dormitorio 1	11,95 m ²
Dormitorio 2	8,01 m ²
Dormitorio 3	9,06 m ²
Baño 1	4,32 m ²
Baño 2	4,30 m ²
Terraza 1	22,75 m ²
Terraza 2	23,34 m ²



Total útil interior	68,46 m ²
Total útil exterior	46,09 m ²
Total útil	114,55 m²

ESCALA GRÁFICA



CUADRO DE SUPERFICIES

VIVIENDA PRIMERA	SUPERFICIE ÚTIL INTERIOR	TOTAL SUPERFICIE EXTERIOR
VIVIENDA TIPO -B-	68,46 m ²	46,09 m ²
TOTAL SUPERFICIE ÚTIL	114,55 m²	



4 y 10 Inmuebles
Arquitectura y Promoción

<http://4y10inmuebles.com/>

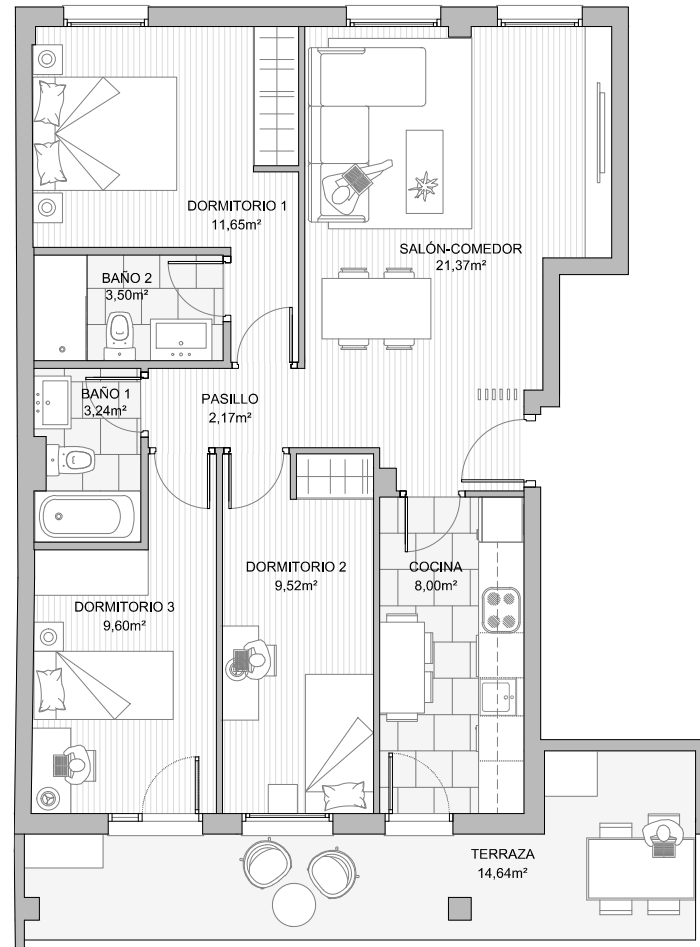
CROQUIS INFORMATIVO SUSCEPTIBLE DE VARIACION



EDIFICIO _____
LABASTIDA 16-18

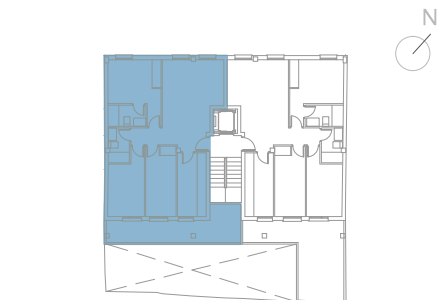
A PRIMERO

Salón-Comedor	21,37 m ²
Cocina	8,00 m ²
Pasillo	2,17 m ²
Dormitorio 1	11,65 m ²
Dormitorio 2	9,52 m ²
Dormitorio 3	9,60 m ²
Baño 1	3,24 m ²
Baño 2	3,60 m ²
Terraza	14,64 m ²



Total útil interior	69,05 m ²
Total útil exterior	14,64 m ²
Total útil	83,69 m²

ESCALA GRÁFICA



CUADRO DE SUPERFICIES

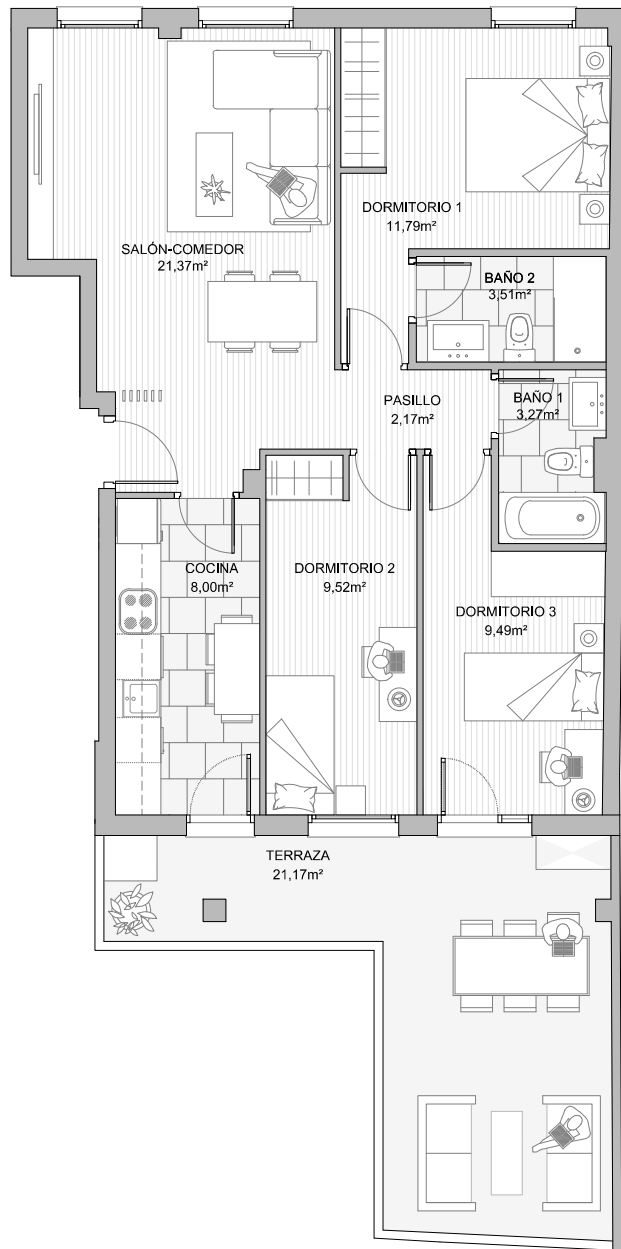
VIVIENDA PRIMERA	SUPERFICIE ÚTIL INTERIOR	TOTAL SUPERFICIE EXTERIOR
VIVIENDA TIPO -B-	689,05 m ²	14,64 m ²
TOTAL SUPERFICIE ÚTIL	83,69 m²	



4 y 10 Inmuebles
 Arquitectura y Promoción

<http://4y10inmuebles.com/>

CROQUIS INFORMATIVO SUSCEPTIBLE DE VARIACION



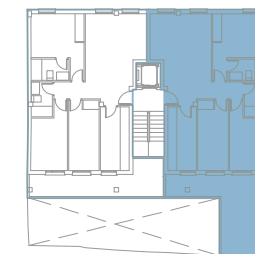
EDIFICIO LABASTIDA 16-18

B PRIMERO

Salón-Comedor	21,37 m ²
Cocina	8,00 m ²
Pasillo	2,17 m ²
Dormitorio 1	11,79 m ²
Dormitorio 2	9,52 m ²
Dormitorio 3	9,49 m ²
Baño 1	3,27 m ²
Baño 2	3,51 m ²
Terraza	21,17 m ²

Total útil interior	69,12 m ²
Total útil exterior	21,17 m ²
Total útil	90,29 m²

ESCALA GRÁFICA



CUADRO DE SUPERFICIES

VIVIENDA PRIMERA	SUPERFICIE ÚTIL INTERIOR	TOTAL SUPERFICIE EXTERIOR
VIVIENDA TIPO -B-	69,12 m ²	21,17 m ²
TOTAL SUPERFICIE ÚTIL	90,29 m²	



4 y 10 Inmuebles
Arquitectura y Promoción

<http://4y10inmuebles.com/>

CROQUIS INFORMATIVO SUSCEPTIBLE DE VARIACION



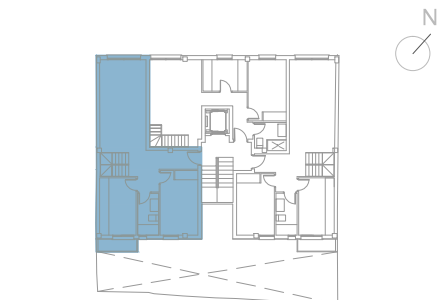
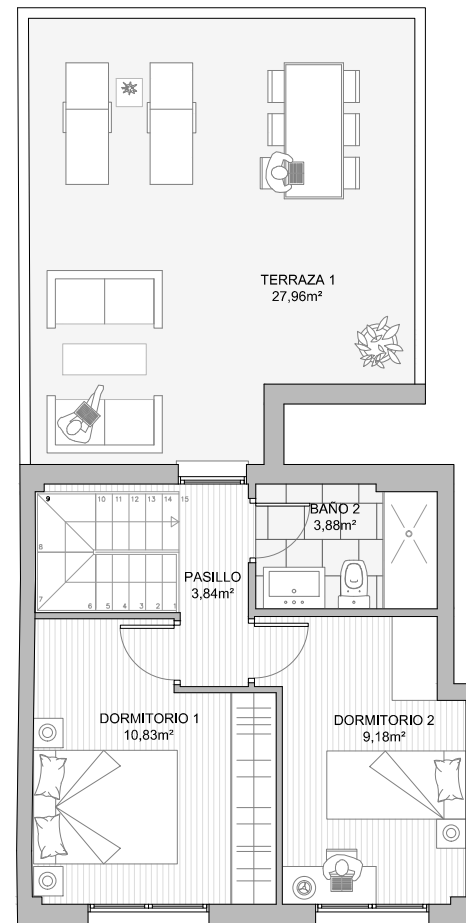
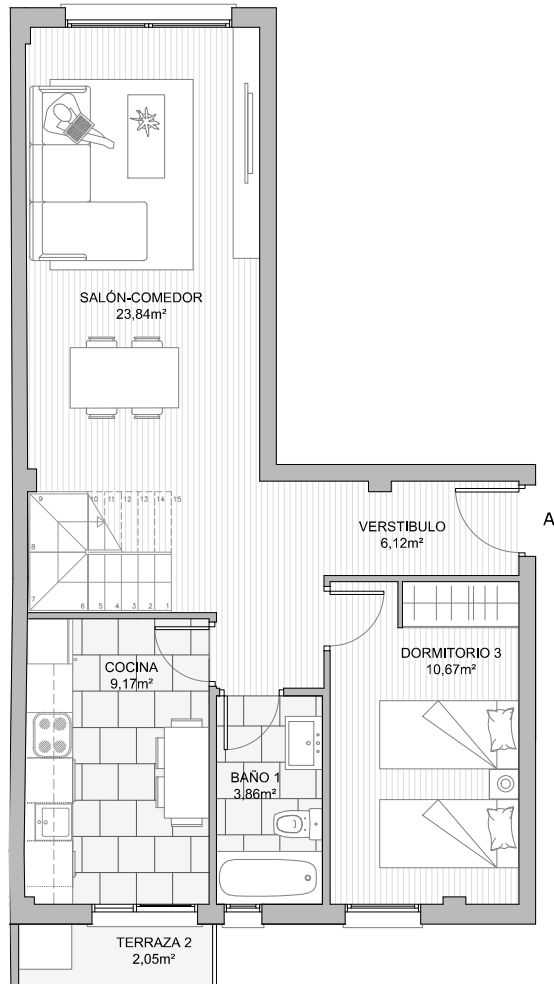
EDIFICIO **LABASTIDA 16-18**

A SEGUNDO

Salón-Comedor	23,84 m ²
Cocina	9,17 m ²
Vestíbulo	6,12 m ²
Pasillo	3,84 m ²
Dormitorio 1	10,83 m ²
Dormitorio 2	9,18 m ²
Dormitorio 3	10,67 m ²
Baño 1	3,86 m ²
Baño 2	3,88 m ²
Terraza 1	27,96 m ²
Terraza 2	2,05 m ²

Total útil interior	81,39 m ²
Total útil exterior	30,01 m ²
Total útil	111,40 m²

ESCALA GRÁFICA



CUADRO DE SUPERFICIES

VIVIENDA PRIMERA	SUPERFICIE ÚTIL INTERIOR	TOTAL SUPERFICIE EXTERIOR
VIVIENDA TIPO -B-	81,39 m ²	30,01 m ²
TOTAL SUPERFICIE ÚTIL	111,40 m²	



4 y 10 Inmuebles
Arquitectura y Promoción

<http://4y10inmuebles.com/>

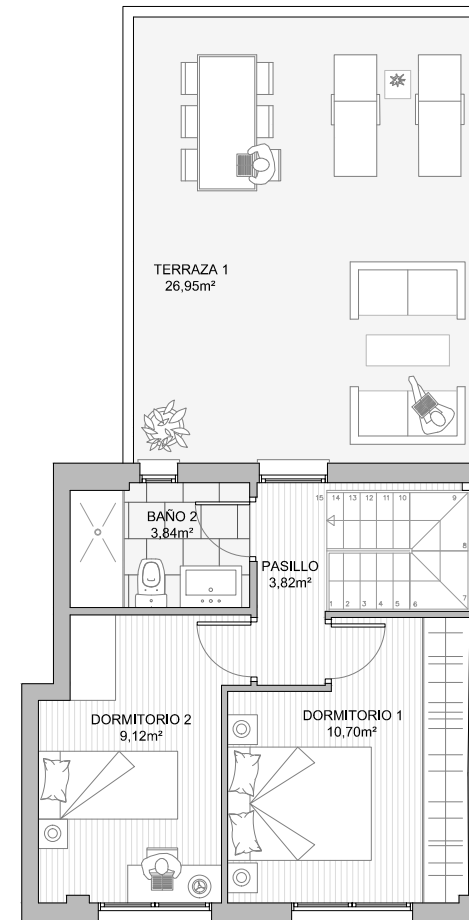
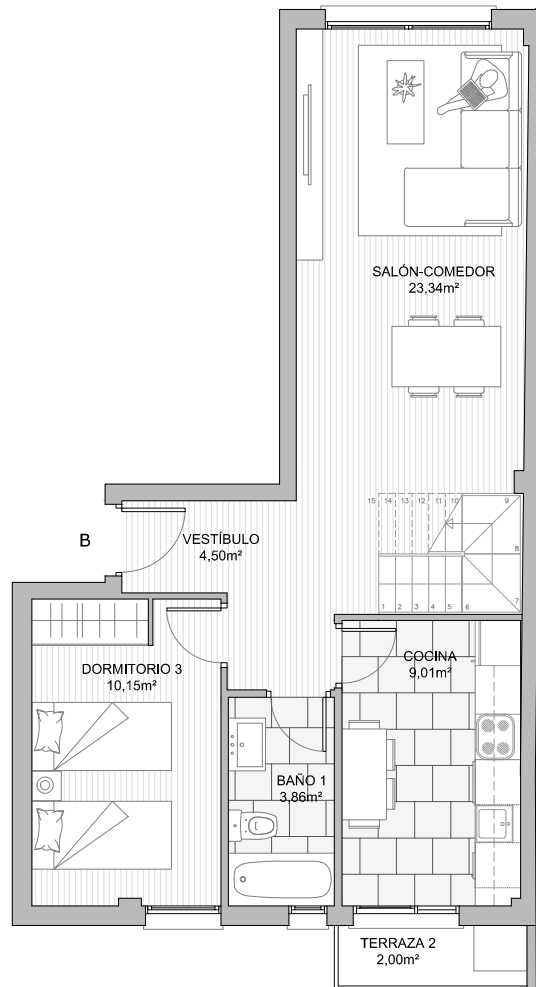
CROQUIS INFORMATIVO SUSCEPTIBLE DE VARIACION



EDIFICIO **LABASTIDA 16-18**

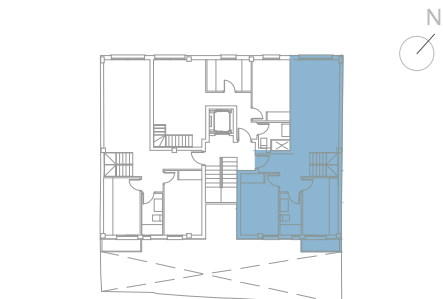
B SEGUNDO

Salón-Comedor	23,34 m ²
Cocina	9,01 m ²
Vestíbulo	4,50 m ²
Pasillo	3,82 m ²
Dormitorio 1	10,70 m ²
Dormitorio 2	9,12 m ²
Dormitorio 3	10,16 m ²
Baño 1	3,86 m ²
Baño 2	3,84 m ²
Terraza 1	26,95 m ²
Terraza 2	2,00 m ²



Total útil interior	78,43 m ²
Total útil exterior	28,95 m ²
Total útil	107,38 m²

ESCALA GRÁFICA



CUADRO DE SUPERFICIES

VIVIENDA PRIMERA	SUPERFICIE ÚTIL INTERIOR	TOTAL SUPERFICIE EXTERIOR
VIVIENDA TIPO -B-	78,43 m ²	28,95 m ²
TOTAL SUPERFICIE ÚTIL	107,38 m²	



4 y 10 Inmuebles
Arquitectura y Promoción

<http://4y10inmuebles.com/>

CROQUIS INFORMATIVO SUSCEPTIBLE DE VARIACION



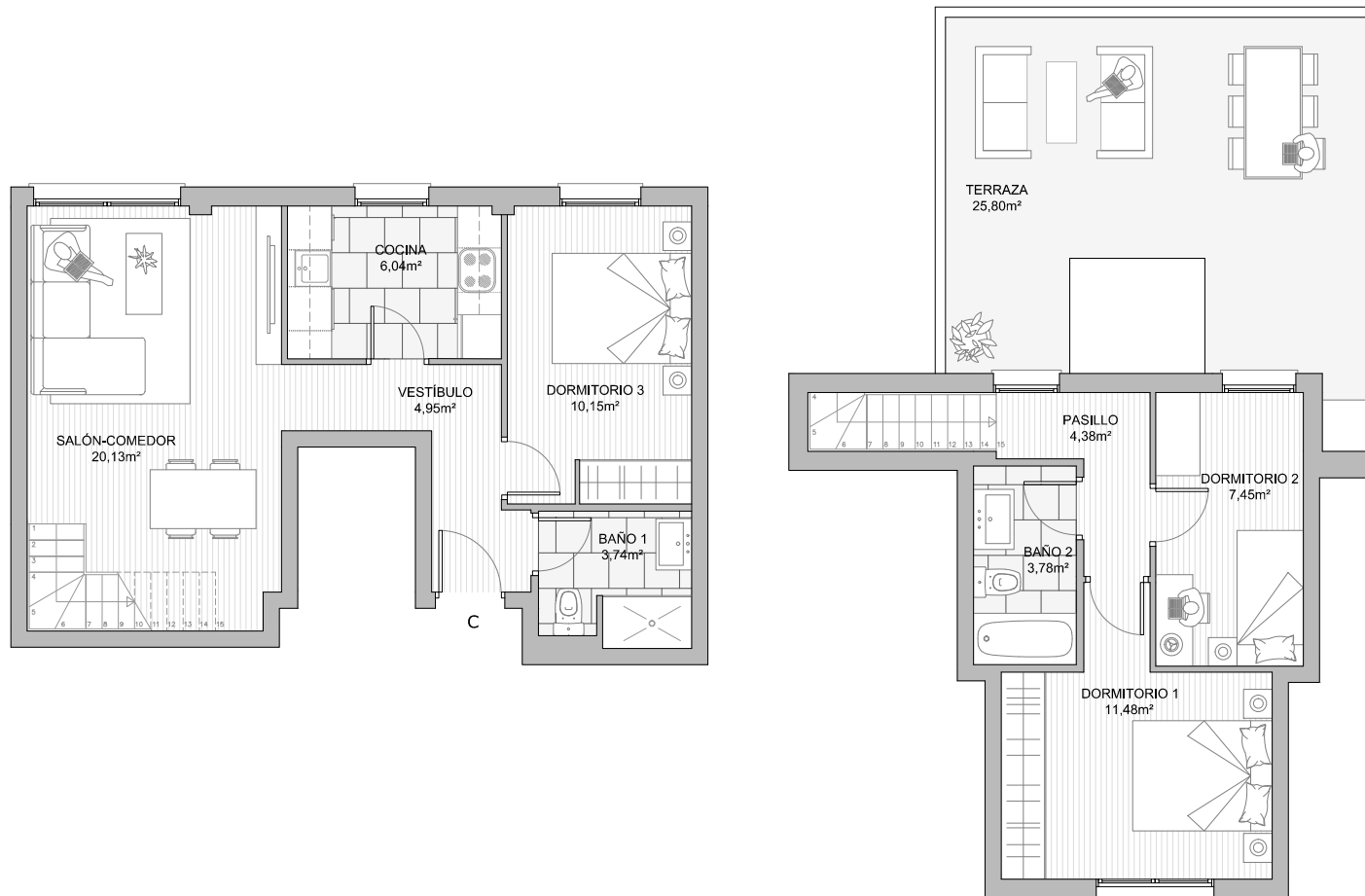
EDIFICIO LABASTIDA 16-18

C SEGUNDO

Salón-Comedor	20,13m ²
Cocina	8,04 m ²
Vestíbulo	4,95 m ²
Pasillo	4,38 m ²
Dormitorio 1	11,48 m ²
Dormitorio 2	7,45 m ²
Dormitorio 3	10,15 m ²
Baño 1	3,74 m ²
Baño 2	3,78 m ²
Terraza	25,80 m ²

Total útil interior	72,11 m ²
Total útil exterior	25,80 m ²
Total útil	97,91 m²

ESCALA GRÁFICA



CUADRO DE SUPERFICIES

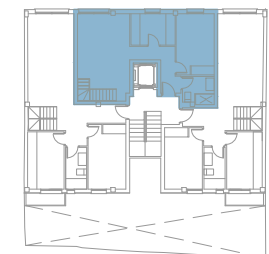
VIVIENDA PRIMERA	SUPERFICIE ÚTIL INTERIOR	TOTAL SUPERFICIE EXTERIOR
VIVIENDA TIPO -B-	72,11 m ²	25,80 m ²
TOTAL SUPERFICIE ÚTIL	97,91 m²	



4 y 10 Inmuebles
Arquitectura y Promoción

<http://4y10inmuebles.com/>

CROQUIS INFORMATIVO SUSCEPTIBLE DE VARIACION





Elige las puertas:
Madera

Blanco

Elige las paredes:
Zinc

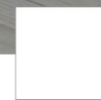
Blanco

Elige el suelo:
Haya

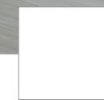
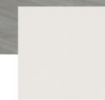
Roble

Nórdico





Elige las puertas:
Madera Blanco



Elige las paredes:
Zinc Blanco



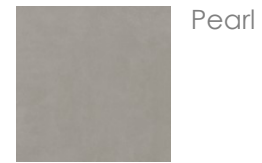
Elige el suelo:
Haya Roble Nórdico



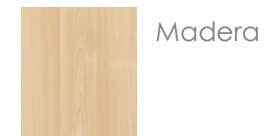
IMAGEN SUSCEPTIBLE DE CAMBIO POR DIRECCIÓN FACULTATIVA



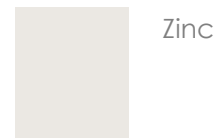
Elige el porcelánico:



Elige los muebles:



Elige las paredes:



Electrodomésticos:

- Frigorífico combi con puertas acabado inox,.
- Microondas acabado en inox con marco.
- Horno con terminación en acero inoxidable.
- Placa vitrocerámica inducción.
- Lavavajillas y Lavadora.
- Campana extractora integrada

IMAGEN SUSCEPTIBLE DE CAMBIO POR DIRECCIÓN FACULTATIVA



Elige el Acabado:



White



Desert

Elige los muebles:



Blanco



Madera



Baño mobiliario:

- Mueble con cajones.
- Inodoro con cisterna de doble descarga.
- Plato de ducha de resina.
- Grifería decorativa.
- Bañera acrílica.

IMAGEN SUSCEPTIBLE DE CAMBIO POR DIRECCIÓN FACULTATIVA

MEMORIA DE CALIDADES:

Estructura

Estructura de pórticos de hormigón armado y forjados planos unidireccionales.

Fachada y Cubierta

Fachada de ladrillo a cara vista en tonos claros combinada con sistema de aislamiento térmico en cámara de aire intermedia. Antepechos en ladrillo cara vista o cristal. Cubierta plana invertida y transitable.

Aislamientos

Siguiendo las actuales tendencias de protección medioambiental, se ha puesto especial cuidado al diseñar, tanto el aislamiento térmico como el aislamiento acústico del edificio, minimizando los puentes térmicos, reduciendo al máximo las pérdidas energéticas de la envolvente y maximizando el confort en el interior de las viviendas.

Fontanería y Saneamiento

La instalación de abastecimiento, se resuelve con tuberías de polietileno reticulado, que atenúa los ruidos molestos y permite extender la vida útil de las instalaciones. Red de saneamiento de PVC con aislamiento acústico.

Calefacción y Refrigeración

Sistema de calefacción y agua caliente sanitaria, con sistema de aerotermia. Sistema térmico diseñado con los últimos criterios de sostenibilidad energética, haciendo posible un bajo consumo de energía en la vivienda. Los sistemas aerotermia son bombas de calor de última generación diseñadas para aportar refrigeración en verano, calefacción en invierno y, si se desea, agua caliente todo el año. Sistema individual de aerotermia por vivienda que permite regular independientemente la temperatura interior de cada vivienda, discriminando el gasto según el consumo de cada piso.

Electricidad y Telecomunicaciones

TOMAS DE TV en salón, cocina y todos los dormitorios. Dos puntos de luz en techo de salón y conmutación de puntos de luz en las zonas de paso, así como en el dormitorio principal. Videoportero situado en la entrada de la vivienda. Cada vivienda quedará adaptada para la recepción de los servicios de tecnología digital y cable

Pavimento General

Pavimento laminado de madera 90 X 15 cm con rodapié en blanco a excepción de solados de cocina, baños, y terrazas, que serán de baldosa cerámica con diferentes tonos a elegir.

Carpintería Interior y Armarios Empotrados

Puertas de paso de hoja maciza lacada en blanco o terminada en tono de madera roble claro (a elegir). Puerta de entrada a vivienda blindada a juego con la opción elegida. Los armarios empotrados están equipados con puertas correderas de suelo a techo de color blanco.

Techos y pintura

Techos de yeso en toda la vivienda, falso techo en cocina, pasillo y baño principal, registrable en baño secundario. Las paredes de la vivienda se terminaran en acabado liso y con dos colores a elegir, blanco o gris.

Cocina

Pavimentada con baldosa de gres porcelánico con dos opciones para elegir. Recubrimiento del frente de la encimera con el mismo material que la bancada. Cocina completamente amueblada con armarios inferiores y superiores, y con diferentes opciones de acabados, según el programa de personalización de la vivienda. Encimera con fregadero encastrado, y grifería monomando.

Electrodomésticos:

Frigorífico combi con puertas acabado inox.,
Microondas acabado en inox con marco.
Horno con terminación en acero inoxidable.
Placa vitrocerámica inducción.
Lavavajillas y Lavadora.
Campana extractora integrada

Baño Principal y Baño secundario

Baño Principal, pavimentado con baldosa de gres porcelánico y alicatado con piezas de cerámica, todo de Primera Calidad, con dos combinaciones a elegir. Mueble con cajones y encimera. Inodoro con cisterna de doble descarga. Plato de ducha de resina con grifería decorativa.

Baño secundario, pavimentado con baldosa de gres porcelánico y alicatado con piezas de cerámica, de primera calidad, con tres combinaciones a elegir. Lavabo cerámico. Inodoro con cisterna de doble descarga. Bañera acrílica con grifería decorativa de bañera.

Carpintería exterior

Carpintería exterior, con rotura de puente térmico, y doble acristalamiento con cámara, que favorecen la reducción de pérdidas de energía tanto en verano como en invierno.

Garaje

Todas las viviendas disponen de garaje y trastero.