

VIVIENDAS ESPACIO Y CONFORT TRIANA 6

PROMOCIÓN DE VIVIENDA LIBRE
SITUADA EN EL CENTRO DEL
BARRIO DE TORRERO EN LA
CALLE TRIANA N°6, COLINDANTE
A CALLE FRAY JULIAN GARCES,
PLAZA DE LAS CANTERAS Y
AVENIDA AMERICA.

4 VIVIENDAS DESDE 85 M2
HASTA 155 M2, CON
DISTRIBUCIONES A ELEGIR ENTRE
2 Y 3 DORMITORIOS
EXTRAORDINARIAS TERRAZAS DE
HASTA 95 M2.

VIVIENDAS

ESPACIO Y CONFORT

TRIANA 6



BAJO

SUPERFICIE ÚTIL INTERIOR	60,32m ²
SUPERFICIE ÚTIL EXTERIOR	95,06m ²
SUPERFICIE ÚTIL TOTAL	155,38m ²



SALON	19.57 m ²
COCINA	6.72 m ²
LAVADERO	5.76 m ²
RECIBIDOR	1.90 m ²
PASILLO	2.75 m ²
DORMITORIO-1	13.88 m ²
DORMITORIO-2	8.76 m ²
BAÑO-1	3.24 m ²
BAÑO-2	3.50 m ²
TERRAZA-1	5.77 m ²
TERRAZA-2	83.53 m ²
UTIL TOTAL	60.32 m ²



VIVIENDAS ESPACIO Y CONFORT TRIANA 6

PRIMERO

SUPERFICIE ÚTIL INTERIOR	74,16m ²
SUPERFICIE ÚTIL EXTERIOR	35,55m ²
SUPERFICIE ÚTIL TOTAL	109,71m ²



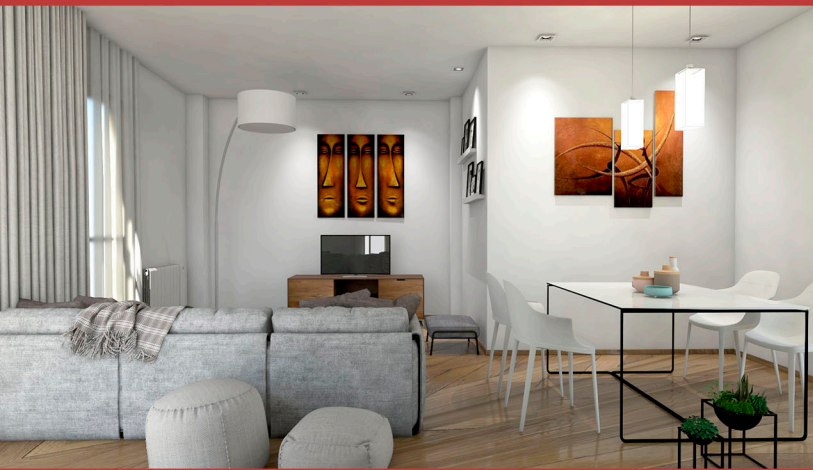
VIVIENDAS ESPACIO Y CONFORT TRIANA 6

SALON	19.28 m ²	DORMITORIO-3	9.50 m ²
COCINA	9.47 m ²	BAÑO-1	3.00 m ²
RECIBIDOR	3.32 m ²	BAÑO-2	3.42 m ²
PASILLO	3.95 m ²	TERRAZA-1	8.78 m ²
DORMITORIO-1	11.32 m ²	TERRAZA-2	26.77 m ²
DORMITORIO-2	10.90 m ²	UTIL TOTAL	74.16 m ²

La información grafica en este soporte es provisional, carece de valor contractual y vinculante, podrá ser modificada por causas de cualquier índole. El mobiliario, decoración y elementos de ambientación son de carácter decorativo y no están incluidos. Las superficies son indicativas pudiendo sufrir variaciones como consecuencia de las modificaciones antes descritas.

SEGUNDO

SUPERFICIE ÚTIL INTERIOR	74,16m ²
SUPERFICIE ÚTIL EXTERIOR	11,71m ²
SUPERFICIE ÚTIL TOTAL	85,87m ²



VIVIENDAS ESPACIO Y CONFORT TRIANA 6



SALON	19.28 m ²	DORMITORIO-3	9.50 m ²
COCINA	9.47 m ²	BAÑO-1	3.00 m ²
RECIBIDOR	3.32 m ²	BAÑO-2	3.42 m ²
PASILLO	3.95 m ²	TERRAZA-1	8.78 m ²
DORMITORIO-1	11.32 m ²	TERRAZA-2	2.93 m ²
DORMITORIO-2	10.90 m ²	UTIL TOTAL	74.16 m ²

La información grafica en este soporte es provisional, carece de valor contractual y vinculante, podrá ser modificada por causas de cualquier índole. El mobiliario, decoración y elementos de ambientación son de carácter decorativo y no están incluidos. Las superficies son indicativas pudiendo sufrir variaciones como consecuencia de las modificaciones antes descritas.

ÂTICO / DUPLEX

SUPERFICIE ÚTIL INTERIOR	87,54m ²
SUPERFICIE ÚTIL EXTERIOR	36,74m ²
SUPERFICIE ÚTIL TOTAL	124,30m ²



PLANTA 3

SALON	21.33 m ²
COCINA	8.38 m ²
RECIBIDOR	2.61 m ²
DORMITORIO-1	13.17 m ²
BAÑO-1	3.23 m ²
TERRAZA-1	33.81 m ²
TERRAZA-2	2.93 m ²

PLANTA 4

DORMITORIO-2	12.83 m ²
DORMITORIO-3	12.60 m ²
DESVAN	4.32 m ²
BAÑO-2	3.35 m ²
DISTRIBUIDOR	3.05 m ²
ESCALERA	2.64 m ²
UTIL TOTAL	87.56 m ²



VIVIENDAS
ESPACIO Y CONFORT
TRIANA 6

TERMINACIONES



COCINA PLANTA BAJA

COCINA PLANTA PRIMERA



COCINA PLANTA SEGUNDA

COCINA PLANTA ATICO



FACHADAS, Fachada principal con ladrillo a cara vista en color, combinada con fachada de ladrillo revestido en color. Antepechos en ladrillo cara vista o vidrio. Fachada posterior jarrada y pintada.



SOLADOS y PAVIMENTOS, Suelo parquet laminado en toda la vivienda excepto en baño y cocina con baldosa de gres porcelanico.



CAREPINTERIA INTEIROR, puerta de entrada blindada. Carpintería interior de la vivienda lacada en blanco con rodapié a juego. Armario con puertas correderas según proyecto, terminados por el interior.



CARPINTERIA EXTERIOR, Aluminio lacado con rotura de puente térmico, con persianas de aluminio inyectado.



CALEFACCION, Calefacción individual para cada vivienda mediante calderas de gas, con válvulas termostáticos en dormitorios.



ELECTRIDAD, Canalización para televisión y telefonía en todos los dormitorios. Mecanismos Niessen o similar. El edificio está adaptado a la recepción de servicios digitales.



BAÑO, grifería mono-mando y aparatos sanitarios en porcelana vitrificada, chapa esmaltada en color blanco con mueble con lavabo en baño principal.



COCINA, Amueblamiento, parte superior e inferior. Campana extractora, placa vitroceramica, horno, microondas, frigorífico y fregadero.



ENERGIA SOLAR, instalación de energía solar para producción de agua caliente, con apoyo de las calderas de gas.



ESTRUCTURA, Estructura de pórticos de hormigón armado y forjados planos unidireccionales.



AISLAMIENTOS, siguiendo las actuales tendencias de protección medioambiental, se ha puesto especial cuidado al diseñar, tanto el aislamiento térmico como el aislamiento acústico del edificio, reduciendo al máximo las pérdidas energéticas y maximizando el confort en el interior de las viviendas.



FONTANERIA, Se compone de tuberías de polietileno reticulado, las cuales evitan ruidos molestas las obstrucciones por acumulación de cal, lo que implica una larga vida útil de las instalaciones.



TECHOS Y PINTUR, Techos de yeso en toda la vivienda, falso techo en vestíbulos, cocina y baño principal. Registrable con falso techo desmontable en baño secundario. Las paredes de la vivienda se terminan en acabado liso y con 2 colores de pintura a elegir: Amarillo y Gris.



PREINSTALACION DE AIRE ACONDICIONADO, se colocara preinstalación de aire acondicionado en cada vivienda, a falta de colocación de bomba de calor.



GARAGE, todas las viviendas disponen de garage y trastero

VIVIENDAS ESPACIO Y CONFORT TRIANA 6

VIVIENDAS
ESPACIO Y CONFORT
TRIANA 6

